

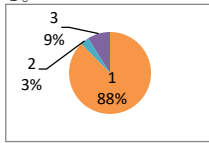
12/1～12/7の期間、教育活動に関するアンケートを2020年度実施させていただき、園児97人分配布させていただきました。89人分返答がありました。保護者様のアンケートを考察しこれからの幼稚園運営や教育活動の参考にさせていただきたいと考えています。今後とも本園の教育にご理解を頂けるよう職員一同努めてまいります。

### 令和2年度 教育活動に関するアンケート詳細

#### 家庭生活について

① お子様は、幼稚園を楽しみにして登園している。

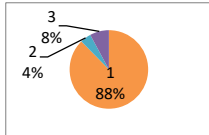
1 はい	88%
2 いいえ	3%
3 その他	9%



- ・行くと楽しそう出すが、朝は、グズグズな時もあります。(月曜日や週末はグズグズが多い。)
- ・いやだー。やめたい！という事が多いです。
- ・平日は行きたくない。土曜日は楽しみにしています。

② お子様は、幼稚園での出来事を話してくれる。

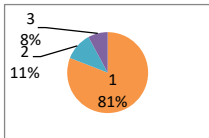
1 はい	88%
2 いいえ	4%
3 その他	8%



- ・めんどくさいとほとんど話をしてくれないです。
- ・今日、何したの？と問いかけても『わからない』と返ってくることもあります。

③ お子様は、早寝早起きができていますか。

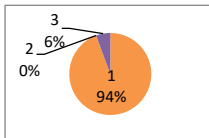
1 はい	81%
2 いいえ	11%
3 その他	8%



- ・夜が遅い時があります。
- ・出来る時とできない時があります。
- ・親の仕事が遅くなると子どものリズムも壊れています。

④ お子様は、朝食をしっかり食べている。

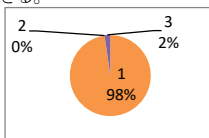
1 はい	94%
2 いいえ	0%
3 その他	6%



- ・起きられず少し食べるだけの時のあります。
- ・時々、半分の量の時が、あります。

⑤ お子様は、家庭生活の中で必要な挨拶ができる。

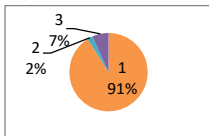
1 はい	98%
2 いいえ	0%
3 その他	2%



- ・自分からは言わないので、言わせるようにしています。
- ・人前では、恥ずかしいが、勝つことが多いです。

⑥ お子様は、大人の話をかきちんと聞くことができる。

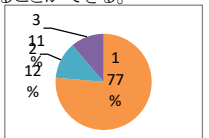
1 はい	91%
2 いいえ	2%
3 その他	7%



- ・自分の話ばかりで聞かない時があります。
- ・へらへら笑いながら聞く事もあります。

⑦ お子様は、安全に気を付け交通ルールを守ることができる。

1 はい	77%
2 いいえ	12%
3 その他	11%



- ・走ろうとして手を繋ぐのが、大変です。チョロチョロして手を引かないと危ないです。
- ・駐車場では必ず、声かけをしている。
- ・なかなか歩道を歩かないので理解し確認できているか心配です。

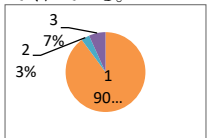
#### 【まとめ】

5つの項目の中で昨年度のアンケートを比べて気になるのは、④朝食をしっかり食べてきているという質問に昨年は96%が『はい』でしたが、今年は、94%でした。保護者の方々の就労状況や生活習慣の変化から朝食の時間がなかなか取れなくなっている現状があるかと思われます。

#### 幼稚園等の連携

① 職員は家庭との連絡や連携をきめ細かく行ってくれている。

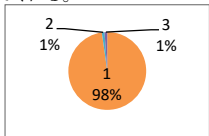
1 はい	90%
2 いいえ	3%
3 その他	7%



- ・怪我をしたときに細かく連絡が来ます。
- ・コロナ禍のため仕方ないですが、決定したもの、事後報告が今年は、多くて距離を感じました。
- ・先生の知らない間に友達とのトラブルがあるようで・・・そんなときは連絡は来ないです。

② 職員は、子どもの相談や質問に親切に答えてくれる。

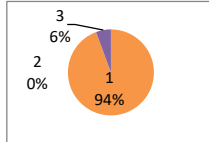
1 はい	98%
2 いいえ	1%
3 その他	1%



- ・先生によります。

③ 職員は、子ども一人一人を大切にしたいきめ細かな指導を行っている。

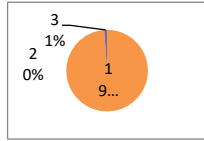
- |       |     |
|-------|-----|
| 1 はい  | 94% |
| 2 いいえ | 0%  |
| 3 その他 | 6%  |



・子供の様子からしっかり指導して頂いていると思います。

④ 職員は礼儀正しく、好感がもてる。

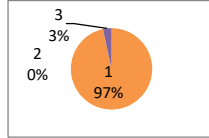
- |       |     |
|-------|-----|
| 1 はい  | 99% |
| 2 いいえ | 0%  |
| 3 その他 | 1%  |



・先生によってはツンツンしています。

⑤ 幼稚園は、おたよりやホームページ等で情報を発信している。

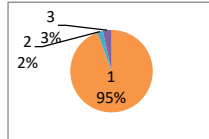
- |       |     |
|-------|-----|
| 1 はい  | 97% |
| 2 いいえ | 0%  |
| 3 その他 | 3%  |



・WEBはどんどん活発化してきています。  
たかちほっこWEBに関しては少し、残念です。

⑥ 幼稚園は、子供達の為に楽しい意義のある行事の実施やイベントへの参加を行っている。

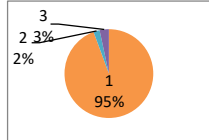
- |       |     |
|-------|-----|
| 1 はい  | 95% |
| 2 いいえ | 2%  |
| 3 その他 | 3%  |



・今年は出来る限りの行事をして頂いているけど正直いろいろ残念です。

⑦ 幼稚園は事故防止に努め、子供の安全についての指導や取り組みを行っている。

- |       |     |
|-------|-----|
| 1 はい  | 95% |
| 2 いいえ | 2%  |
| 3 その他 | 3%  |



・ホールの入り口階段が危ないと思います。  
・幼稚園を子どもが、抜け出した話を聞いたので怖いと思います。  
・今の施設が十分に安全とは言えないのが、現状だと思います。

#### 【まとめ】

今年度はコロナ禍の中、保護者の方々とは直接お会いする機会も減ってしまった現状の中で、求められるスピーディーな情報発信と保護者の方々への納得のいく説明が求められていると反省と改善を図っていきます。また、WEB化に対し、様々なご意見がある中、継承していくもの新しく時代に合わせていくものを引き続き準備をしていきます。

#### その他

- ・トイレや園庭の改修の予定は決まっていますか？
- ・コロナ禍で年長さん優先なのは分かるが、レスリングや遠足、参観、誕生会、全部だめで残念でした。
- ・たかちほっこのWEB化ですが、一部は賛成ですが、クラスのページや唯一の工作(表紙)は継続してほしいです。
- ・配られるプリントの大きさが色々で見落とし、紛失しやすいです。
- ・朝の唱和の言葉が、変わっているのが気になります。『善悪の区別』はとても大切な事だと思います。こちらを続けてほしいです。
- ・鼻水を袖で拭いて困っている。コロナの事もあり、体液が袖についたままなのはどうかと思います。
- ・子供たちは、いつも一生懸命です。私たち大人も頑張る姿を見せて立派な日本人を目指してほしいです。
- ・コロナ禍という事もあり、保護者同士の交流が課題になってくると思います。保護者同士が触れ合う場(環境やイベント)が必要になっていくのではと思います。
- ・保育園から幼稚園に転園したのですが、いつも先生方の対応や姿勢には感心しています。安心して子供を預かる事が出来る幼稚園です。
- ・一人ひとりの良い所を見つけてくれ、一人ひとりに見せ場を作ってくださいと思っています。
- ・子供たちが帰ってきて園の事を楽しそうに話す姿近所の方にしっかり挨拶をする姿を見て、毎日先生やお友達と素敵な時間を過ごしているんだと思っています。
- ・高千穂幼稚園ではしっかりと挨拶をされるので、好感が持てます。いつも素晴らしい事だと思っています。
- ・先生方は熱心で朗らかで素晴らしく、園の教育方針にも賛同しています。
- ・園児さんたちも先生方も元気で礼儀正しく気持ちが良いです。今の教育方針を是非続けてほしい。

★今回のように保護者の方々のご意見を伺い客観的に物事を見ることが出来ました。心から感謝いたします。  
今後とも保護者の方々のご理解とご協力を賜り運営をしていきたいと考えていますのでよろしくお願い致します。